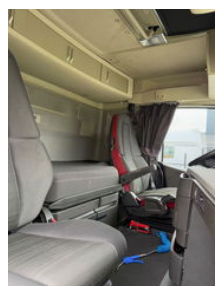


## Volvo FH 500 !!! 3-2016

### Allgemeine Merkmale

Marke	Volvo
Model	FH
Unterkategorie	Standard SZM
Nummernschild	11-BGZ-4
Kilometerstand	985.000km
Baujahr	2016
Datum der Erstzulassung	23-03-2016
Farbe	Blau
Zustand	Gebraucht
Allgemeinzustand	Sehr gut
Kraftstoff	Diesel
Emissionsklasse	Euro 6
Referenz	fh 500 2016



### Eigenschaften

Leergewicht	8.296kg
Tragfähigkeit	12.704kg
GWV	21.000kg
Länge	599cm
Breite	254cm
Kabine	Schlafkabine

Seriennummer

YV2RT40A8GB765007

---

Zylinderinhalt

12.777cc

# Volvo FH 500 !!! 3-2016

## Technische Spezifikationen

Anzahl der Achsen	2
Achsenkonfiguration	4x2
Übertragung	Vollautomatik
Motorleistung	375kw

## Zubehör

- 
- Antiblockiersystem
- Klimaanlage
- Aluminium-Kraftstofftank
- Zentralverriegelung
- Zentralschmierung
- Geschwindigkeitsregelanlage
- Doppelter Kraftstofftank
- Elektrische Fensterheber
- Geräuscharm
- Werkzeugkasten
- Kühlschrank
- Lufthorn
- Luftfederung
- Nebelleuchten
- Parabolfederung
- Radio/CD-Spieler
- Partikelfilter
- Sideskirts
- Schlafkabine
- Geschwindigkeitsbegrenzer
- Standheizung
- Bremskraftverstärker
- Fernlicht
- Sonnenschutzklappe
- 
- Elektrisch verstellbare Außenspiegel
- 
-