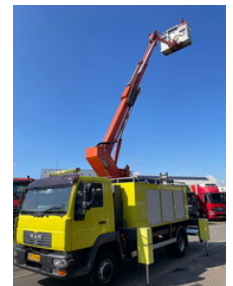
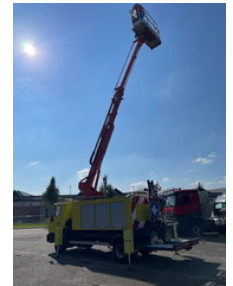
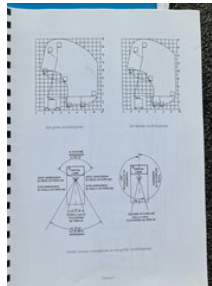


MAN L2000 12.210 CUSTER T-200- 18

Allgemeine Merkmale

Marke	MAN
Model	L2000
Unterkategorie	LKW-Arbeitsbühne
Nummernschild	BP-TR-64
Kilometerstand	295.204km
Baujahr	2004
Datum der Erstzulassung	08-12-2004
Zustand	Gebraucht
Allgemeinzustand	Gut
Kraftstoff	Diesel
Emissionsklasse	Euro 3



Eigenschaften

Leergewicht	9.150kg
Tragfähigkeit	2.840kg

GWW	11.990kg
Länge	777cm
Breite	235cm
Seriennummer	WMAL71ZZ75Y140087
Hubkapazität	200kg

MAN L2000 12.210 CUSTER T-200- 18

Technische Spezifikationen

Anzahl der Achsen	2
Achsenkonfiguration	4x2
Übertragung	Handgeschenk
Motorleistung	162kw

Zubehör