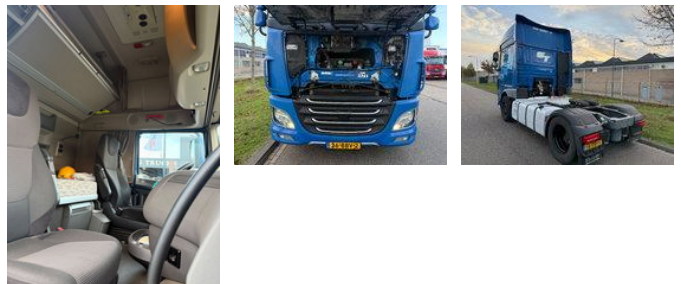


DAF XF 460 SSC 2013 euro 6

Allgemeine Merkmale

Marke	DAF
Model	XF
Unterkategorie	Standard SZM
Nummernschild	36-BBV-2
Kilometerstand	1.174.000km
Baujahr	2013
Datum der Erstzulassung	21-06-2013
Farbe	Blau
Zustand	Gebraucht
Allgemeinzustand	Sehr gut
Kraftstoff	Diesel
Emissionsklasse	Euro 6
Referenz	460 xf 2013 ssc



Eigenschaften

Leergewicht	8.166kg
Tragfähigkeit	12.334kg
GVW	20.500kg
Länge	592cm
Breite	255cm
Kabine	Schlafkabine

Seriennummer

XLRTEH4300E991981

Zylinderinhalt

12.902cc

DAF XF 460 SSC 2013 euro 6

Technische Spezifikationen

Anzahl der Achsen	2
Achsenkonfiguration	4x2
Übertragung	Vollautomatik
Motorleistung	340kw

Zubehör

- 2 Pedale Steuerung
-
- ASR (Anti-Slip Regulation/Traction Control)
- Airbags
- Klimaanlage
- Alarm
- Aluminium-Kraftstofftank
- Automat
-
- Cabin
- Central lubrication system
- Zentralverriegelung
- Zentralschmierung
- Central doorlocking
- Geschwindigkeitsregelanlage
- Dachspoiler
- EBS
- ESP
- Elektrische Fensterheber
- Elektrisch verstellbare Außenspiegel
- Electric windows
- Geräuscharm
- Werkzeugkasten
- Geschlossene Kabine
- Kühlschrank
- Air suspension system
- Luftgefederte Sitze
- Lufthorn
- Luftfederung
- Nebelleuchten
-
- Radio/CD-Spieler
- Schlafkabine
- Geschwindigkeitsbegrenzer
- Beheizbare Spiegel
-

- Standheizung
- Wegfahrsperre
- Arbeitsscheinwerfer hinten
- Arbeitsscheinwerfer vorne
- Bremskraftverstärker
- Fernlicht
- Verwärmungsautomatik
- Frontscheibe
- Windschild
- Sitzheizung
- Sonnenschutzklappe